

【重点推介】 天河、越秀、黄埔优质写字楼诚挚招商

一、【重点推介】珠江新城 CBD | 甲级商务写字楼 | 广物中心 招商

广物中心

广东省广物控股集团有限公司总部广物中心位于珠江新城中轴线，地铁上盖物业，甲级写字楼，楼高30层，东南望猎德西望海心沙，较大的使用空间，实用率高。高低区电梯直达无障碍，采用24小时独立计费的空调系统，业主自有大量车位，周边配套设施完善。步行至地铁站5号线猎德站B出口只需5分钟。

周边配套

中国银行、中国建设银行、中国工商银行、中信银行、全家便利店、喜士多便利店、欧港超市、广州W酒店、点都德汇点楼、广州酒家、麦当劳、正安医院

外观图



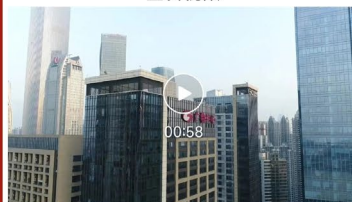
一楼大堂



电梯间



宣传视频



注意：此物业招商信息长期有效。

六楼

房号：603、604
物业类型：写字楼
建筑面积：232.06m²

实拍图：



房号：605、606、607
物业类型：写字楼
建筑面积：476.04m²

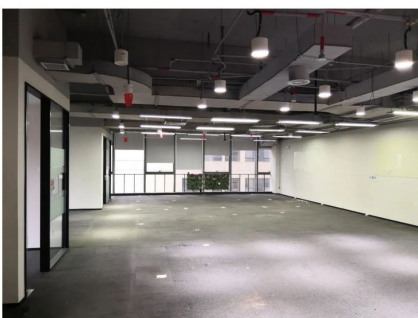
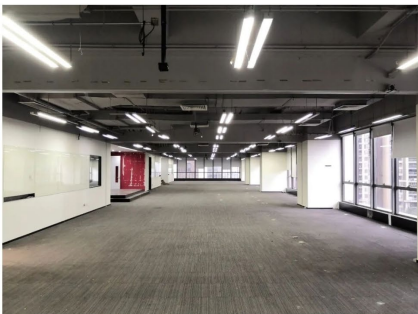
实拍图：



七楼

房号：701、702、703、704、705、
706、707、708、709
物业类型：写字楼
建筑面积：1494.48m²

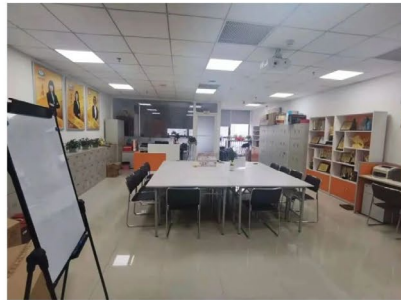
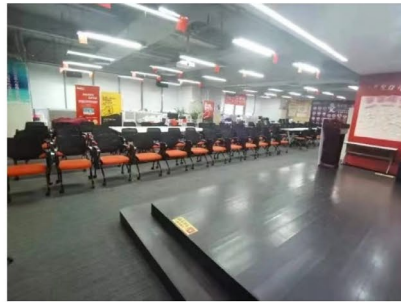
实拍图：



十三楼

房号：1303、1304、1305、1306、
1307、1308
物业类型：写字楼
建筑面积：863.05m²

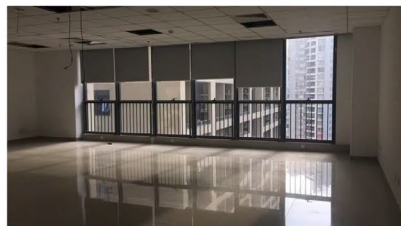
实拍图：



自编13A楼

自编房号：13A03、13A04
物业类型：写字楼
建筑面积：231.24m²

实拍图：



十五楼

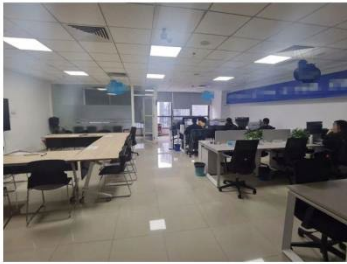
房号: 1502
物业类型: 写字楼
建筑面积: 215.20m²

实拍图:



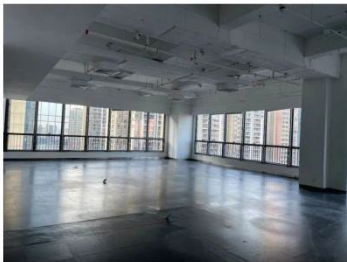
房号: 1503、1504
物业类型: 写字楼
建筑面积: 232.06m²

实拍图:



房号: 1505、1506
物业类型: 写字楼
建筑面积: 321.09m²

实拍图:



房号: 1507
物业类型: 写字楼
建筑面积: 154.95m²

实拍图:



十九楼

房号: 1901、1902、1909房
物业类型: 写字楼
建筑面积: 637.85m²

实拍图:



交通信息:

物业地址: 广州市天河区兴国路21号保利中达广场广物中心



招商热线:

罗先生: 15018434130
邓小姐: 13926017477
广州百通物业发展有限公司: 83835374

二、【重点推介】越秀|商业中心繁华地段|物资大厦招商

招商热线：

陈小姐：15013120178

罗先生：15018434130

广州百通物业发展有限公司：83837513



物资大厦有30~755m²等面积可出租
(此物业招商信息长期有效)

外观图

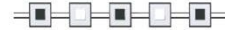


一楼大堂



物资大厦

物资大厦位于越秀区商业中心繁华地段，地铁上盖物业，楼高23层，北望亚洲国际大酒店，东靠中环广场。较大的实用空间，实用率高。电梯直达无障碍，中央空调系统，按照租赁面积配置相应的月保车位，周边配套设施完善。步行至地铁站5号线小北站B出口只需5分钟。



现有以下房间可出租：

物资大厦11楼

办公室房号：

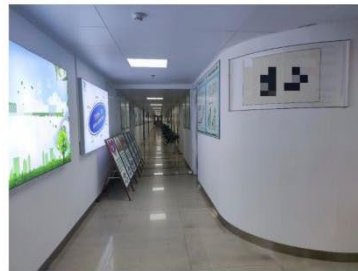
11楼

物管费：18元/m².月

物业类型：写字楼 建筑面积：755m²

租赁形式：整体出租

实景图：





物资大厦3楼、13楼、16楼、18楼部分

**办公室房号：
303、305、307、309房**

物管费：18元/m².月
物业类型：写字楼 建筑面积：合计132m²

**办公室房号：
1318房**

物管费：18元/m².月
物业类型：写字楼 建筑面积：34m²

**办公室房号：
1600、1600B房**

物管费：18元/m².月
物业类型：写字楼 建筑面积：约30m²

**办公室房号：
1603、1607、1609、1611、1613、
1615、1616、1622房**

物管费：18元/m².月
物业类型：写字楼 建筑面积：34m²/间

**办公室房号：
1811、1815、1817房**

物管费：18元/m².月
物业类型：写字楼 建筑面积：合计101m²

实景图：



物资大厦22楼

物管费：18元/m².月
物业类型：写字楼
建筑面积：约374m²



实景图：



周边配套及地理位置

物业地址：广州市越秀区北较场横路12号
物资大厦



周边配套：中国工商银行、中国建设银行、中国农业银行、
全家便利店、中环广场、地铁5号线-小北站、亚洲国际大酒店。



招商热线：

陈小姐：1501320178

罗先生：15018434130

广州百通物业发展有限公司：83837513

三、【重点推介】越秀|全能商业配套|北望流花湖|东方金融大厦

东方金融大厦13-14楼

东方金融大厦位于东风西路和康王路交界，北望东风路主路段，南靠西华路，紧靠康王路和人民北路，邻近有流花公园。有较大的实用空间，实用率高，配套有地下停车场。电梯直达无障碍，周边配套设施完善。

周边配套

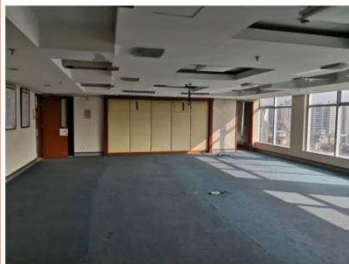
邻近地铁二号线纪念堂站，公交线路：
80、181、229、253、518路

物业类型：写字楼
租赁形式：整体或分面积出租
物业用途：办公
建筑面积：13楼2075.58m²，14楼1618.19m²

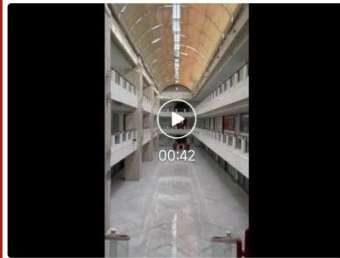
外观图



室内实拍



实拍视频



交通信息：

📍 物业地址：广州市越秀区东风西路140号
(东方金融大厦) 13-14楼

东方金融大厦(东风西路)
广东省广州市越秀区东风西路140号



招商热线：

徐先生：13725188953

罗先生：15018434130

广州百通物业发展有限公司：83837513

四、【优质办公物业出租】越秀|黄华路|近小北地铁站|商住林立

黄华路26号

黄华路26号位于越秀区环市东商圈附近的商业繁华地段，物业楼高5层，东望保利中环广场，南临广大附中，西靠省公安厅，北望亚洲国际大酒店。有较大的实用空间，实用率高，周边配套完善。步行至地铁站5号线小北站B出口只需10分钟。

周边配套

地铁五号线小北站；亚洲国际大酒店、保利中环广场、中国工商银行、中国建设银行、中国农业银行、广大附中、17中

实拍图

外观



二楼部分

物业类型：写字楼
房号：2-G房
面积：67.42m²

实拍图



交通信息：

📍 物业地址：广州市越秀区黄华路26号

侨大学校(黄华校区)

广东省广州市越秀区黄华路26号3楼308室



招商热线：

张先生：15919699537

周先生：18819429839

罗先生：15018434130

广州百通物业发展有限公司：83826055

五、【优质办公物业出租】越秀|黄金商务圈|越豪大厦|近农讲所地铁站

越豪大厦

越豪大厦位于越秀区越秀北路繁华地段，地铁上盖物业，楼高十八层，北望东风路主路段，南靠中山三、四路之间，紧靠豪贤路及东濠涌。邻近有中华广场、北京路步行街等商圈，较大的实用空间，实用率高。电梯直达无障碍，周边配套设
施完善。步行至地铁站1号线农讲所地铁站只需10分钟。

周边配套

地铁一号线农讲所站、北京路商圈、中华广场、地王广场、广东实验中学、广州起义烈士陵园

外观图



8楼

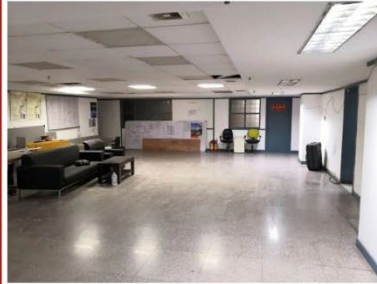
804房

物管费：6.5元/m².月

物业类型：写字楼

建筑面积：160.99m²

实拍图



交通信息：

📍 物业地址：广州市越秀区越秀北路87、89号越豪大厦



招商热线：

阎先生：18819429839

罗先生：15018434130

广州百通物业发展有限公司：83826055

六、【优质办公物业出租】越秀|老牌商务地段|东豪综合楼 位置优越

东豪综合楼

东豪综合楼位于越秀区老牌商务地段，地铁上盖物业，楼高11层，北临东山百货大楼，南望东山湖公园。较大实用空间，实用率高。电梯直达无障碍，空调、监控完备，24小时门卫值班。周边配套完善，步行至地铁站1号线、6号线中站——东山口站F出口只需8分钟。

周边配套

中国银行、中国农业银行、中国工商银行、中国建设银行、招商银行、东山百货大楼、珀东商业中心、广百百货、地铁站1号线、6号线中站——东山口站

外观图



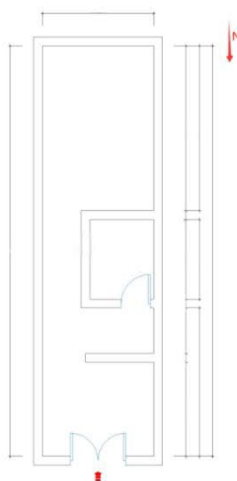
一楼大堂



首层商铺部分

商铺房号：646号之二
物业类型：商铺
建筑面积：52m²

平面图



2楼部分

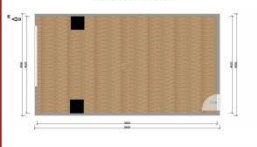
办公室房号：206房
物业类型：写字楼
建筑面积：45m²

206房平面图



办公室房号：209房
物业类型：写字楼
建筑面积：55m²

209房平面图



交通信息：

物业地址：广州市越秀区东华东路638号

东豪综合楼
广东省广州市越秀区东华东路638号



招商热线：

黎先生：15920366630
罗先生：15018434130
广州百通物业发展有限公司：83826055

七、【优质办公物业出租】越秀|繁华淘金商务圈|珠江大厦 |配套完善

三、

珠江大厦

越秀区环市东路360号东塔8楼西边物业位于环市东路路段旁，越秀区商业中心繁华地段。北望淘金商圈（广州友谊商店、淘金街），东邻世界广场、广州花园酒店，背靠中环广场商圈，较大的实用空间，实用率高。周边配套完善，地铁上盖物业，步行至淘金地铁站约5分钟。

周边配套

地铁五号线淘金站、广州友谊商店、淘金街、中环广场商圈。

物业类型：写字楼
房号：东塔8楼东边房
面积：145.94m²
物业管理费：5.5元/m²/月

外观图



室内实拍图



交通信息：

📍 物业地址：广州市越秀区环市东路360号东塔



招商热线：

黎先生：15920366630

罗先生：15018434130

广州百通物业发展有限公司：83826055

八、【优质办公物业出租】黄埔|黄埔大道东|鱼珠地铁站上盖

黄埔大道东物业

物业位于黄埔大道东868号，楼高7层，利用率高，配套有停车场。地铁上盖物业，步行至地铁5号线和13号线——鱼珠地铁站仅需8分钟，靠近鱼珠码头公交站和鱼珠总公交站，交通便捷。

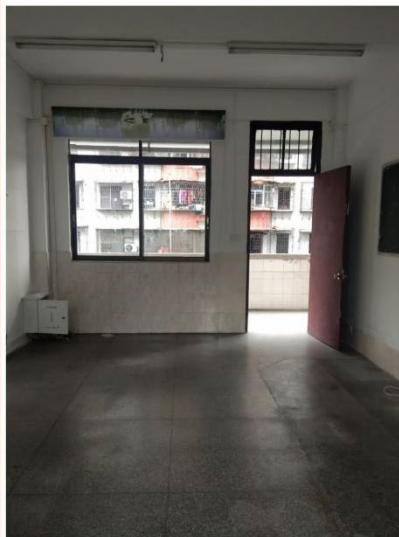
周边配套

广州M+Park漫广场、中国邮政储蓄银行、美林M·LIVE天地东座、美宜佳、鱼珠码头公交站、鱼珠总公交站、鱼茅路公交站

物业类型：写字楼
租赁形式：分租或整租
建筑面积：31.5m²~2371.2m²

实拍图

外观图



交通信息：

📍 物业地址：黄埔大道东868号

鱼珠旧城更新改造签约中心

广东省广州市黄埔区黄埔大道东868号鱼珠旧城



招商热线：

何先生：13533633310

罗先生：15018434130

广州百通物业发展有限公司：83826055