

【越秀区写字楼物业诚挚招商】物资大厦、珠江大厦、越豪大厦、东豪综合楼、东川路、黄华路

一、【重点推介】越秀|商业中心繁华地段|物资大厦招商

招商热线:
 陈小姐: 15013120178
 罗先生: 15018434130
 广州百通物业发展有限公司: 83837513

物资大厦有30-755㎡办公物业可出租
 (此物业招商信息长期有效)



物资大厦
 物资大厦位于越秀区商业中心繁华地段，地铁上盖物业，楼高23层，北望亚洲国际大酒店，东看中信广场。超大的实用空间，交通方便，物业管理完善，中央空调系统，按楼层面积配置相应的月保车位。周边配套完善，步行至地铁站5号线小北站出口只需5分钟。

现有以下房间可出租:

物资大厦9楼、10楼、11楼
办公室房号:
 9楼、10楼、11楼
物业费: 8元/㎡/月
物业类型: 写字楼
建筑面积: 755㎡/层
租赁形式: 整层出租



物资大厦13楼、16楼、18楼部分
办公室房号:
 1318房
物业费: 18元/㎡/月
物业类型: 写字楼 建筑面积: 34㎡/间
办公室房号:
 1600、1600B房
物业费: 18元/㎡/月
物业类型: 写字楼 建筑面积: 约30㎡
办公室房号:
 1603、1607、1609、1611、1613、1615、1616、1620、1622房
物业费: 18元/㎡/月
物业类型: 写字楼 建筑面积: 24㎡/间
办公室房号:
 1811、1813房
物业费: 18元/㎡/月
物业类型: 写字楼 建筑面积: 67㎡



物资大厦22楼
物业费: 18元/㎡/月
物业类型: 写字楼
建筑面积: 约374㎡



周边配套及地理位置
 物业地址: 广州市越秀区北较场横路12号物资大厦
 广东省广州市越秀区北较场横路12号
物资大厦
 周边配套: 中国工商银行、中国建设银行、中国农业银行、全家便利店、中信广场、地铁5号线小北站、亚洲国际大酒店。

招商热线:
 陈小姐: 15013120178
 罗先生: 15018434130
 广州百通物业发展有限公司: 83837513

二、【优质办公物业出租】越秀|繁华淘金商务圈|珠江大厦| 配套完善

珠江大厦

越秀区环市东路360号东塔8楼西边物业位于环市东路路段旁，越秀区商业中心繁华地段，北望淘金商圈（广州友谊商店、淘金街），东邻好世界广场、广州花园酒店，背靠中环广场商圈，较大的实用空间，实用率高。周边配套设施完善，地铁上盖物业，步行至淘金地铁站约5分钟。

周边配套

地铁五号线淘金站、广州友谊商店、淘金街、中环广场商圈。



物业类型：写字楼
房号：东塔8楼东边房
面积：145.94m²
物业管理费：5.5元/m²/月

外观图



室内实拍图



交通信息：

📍 物业地址：广州市越秀区环市东路360号东塔

珠江大厦

广东省广州市越秀区环市东路360号东座



招商热线：

黎先生：15920366630

罗先生：15018434130

广州百通物业发展有限公司：83826055

三、【优质办公物业出租】越秀|黄金商务圈|越豪大厦|近农讲所地铁站

越豪大厦

越豪大厦位于越秀区越秀北路繁华地段，地铁上盖物业，楼高十八层，北望东风路主路段，南靠中山三、四路之间，紧靠豪贤路及东濠涌。邻近有中华广场、北京路步行街等商圈，较大的实用空间，实用率高。电梯直达无障碍，周边配套完善。步行至地铁站1号线农讲所地铁站只需10分钟。

周边配套

地铁一号线农讲所站、北京路商圈、中华广场、地王广场、广东实验中学、广州起义烈士陵园

外观图



越豪大厦 4 楼

401房

物管费：6.5元/㎡·月
物业类型：写字楼
建筑面积：116㎡

实拍图



越豪大厦 8 楼

801-803房
物管费：6.5元/㎡·月
物业类型：写字楼
建筑面积：141㎡

804房

物管费：6.5元/㎡·月
物业类型：写字楼
建筑面积：160.99㎡

实拍图



越豪大厦 10 楼

1003、1004、1005房
物管费：6.5元/㎡·月
物业类型：写字楼
建筑面积：437.77㎡



交通信息：

物业地址：广州市越秀区越秀北路87、89号越豪大厦



招商热线：

阎先生：18819429839
罗先生：15018434130
广州百通物业发展有限公司：83826055

四、【优质办公物业出租】越秀|老牌商务地段|东豪综合楼 位置优越

东豪综合楼

东豪综合楼位于越秀区老牌商务地段，地铁上盖物业，楼高11层，北临东山百货大楼，南望东山湖公园。较大实用空间，实用率高。电梯直达无障碍，空调、监控完备，24小时门卫值班。周边配套完善，步行至地铁站1号线、6号线中转站——东山口站F出口只需8分钟。

周边配套

中国银行、中国农业银行、中国工商银行、中国建设银行、招商银行、东山百货大楼、珀东商业中心、广百百货、地铁站1号线、6号线中转站——东山口站

外观图



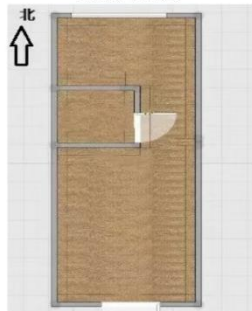
一楼大堂



4楼部分

办公室房号：402房
物业类型：写字楼
建筑面积：40m²

402房平面图



办公室房号：405房
物业类型：写字楼
建筑面积：15m²

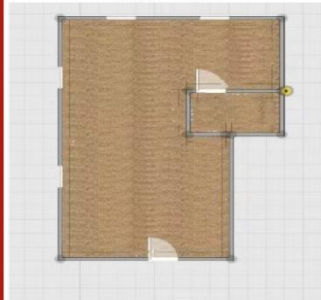
405房平面图



6楼部分

办公室房号：602房
物业类型：写字楼
建筑面积：58m²

602房平面图



办公室房号：603房
物业类型：写字楼
建筑面积：110m²

603房平面图



交通信息：

📍 物业地址：广州市越秀区东华东路638号

东豪综合楼
广东省广州市越秀区东华东路638号



招商热线：

黎先生：15920366630
罗先生：15018434130
广州百通物业发展有限公司：83826055

五、【优质办公物业出租】越秀|东川路|中华广场繁华商圈 |商业配套成熟

东川路39号

东川路39号物业位于越秀区东川路，地处繁华的东川路商圈，东望东山口，南靠大沙头和东山湖公园，西倚中华广场，北望中山路与烈士陵园，周边商铺、商场众多，商业配套较为成熟。附近有地铁一号线烈士陵园站、地铁六号线东湖站和团一大广场站，有多条公交线路贯穿全市，交通便捷。

周边配套

中华广场、东山口商圈、东山湖公园、大沙头公园、地铁站1号线--烈士陵园站、地铁站6号线--东湖站和团一大广场站。

○ ~ ○○

东川路39号之二1-3层

物业类型：办公

建筑面积：420m²

实拍图



交通信息

📍 物业地址：广州市越秀区东川路39号之二1-3层

意达大厦

广东省广州市越秀区东华西路三拱直街9



招商热线：

阎先生：18819429839

罗先生：15018434130

广州百通物业发展有限公司：83826055

六、【优质办公物业出租】越秀|黄华路|近小北地铁站|商住林立

黄华路26号

黄华路26号位于越秀区环市东南面附近的商业繁华地段，物业楼高5层，东面保利时光里，南临广外附中，西靠省公安厅，北望亚洲国际大酒店。有较大的实用空间，实用率高，周边配套设施完善。步行至地铁站5号线小北站出口只需10分钟。

周边配套

地铁五号线小北站、亚洲国际大酒店、保利时光里、中国工商银行、中国建设银行、中国农业银行、广外附中、广州17中

二楼部分房间

物业类型：写字楼
建设面积：67.42-135㎡

实拍外观图



房号：2-G房

面积：67.42㎡

实拍图



房号：208房

面积：约135㎡

实拍图



交通信息：

物业地址：广州市越秀区黄华路26号

侨大学校(黄华校区)

广东省广州市越秀区黄华路26号3楼308室



招商热线：

张先生：15019699537

罗先生：15018434130

广州百通物业发展有限公司：83826055