

广东广物专业市场投资管理有限公司

信息公开内容

一、工商注册登记、备案等企业基本信息

公司名称：广东广物专业市场投资管理有限公司。

公司住所：广州市荔湾区黄沙大道 155 号（市场地址：荔湾区黄沙大道 155 号；荔湾区山村路安定首约 30 号）。

公司经营范围：一般经营项目：市场经营管理、摊位出租；场地租赁（不含仓储）；物业管理；企业自有资金投资；市场调研服务；广告业；停车场经营；陶瓷、玻璃器皿批发；百货零售（食品零售除外）；许可经营项目：预包装食品批发；散装食品批发。

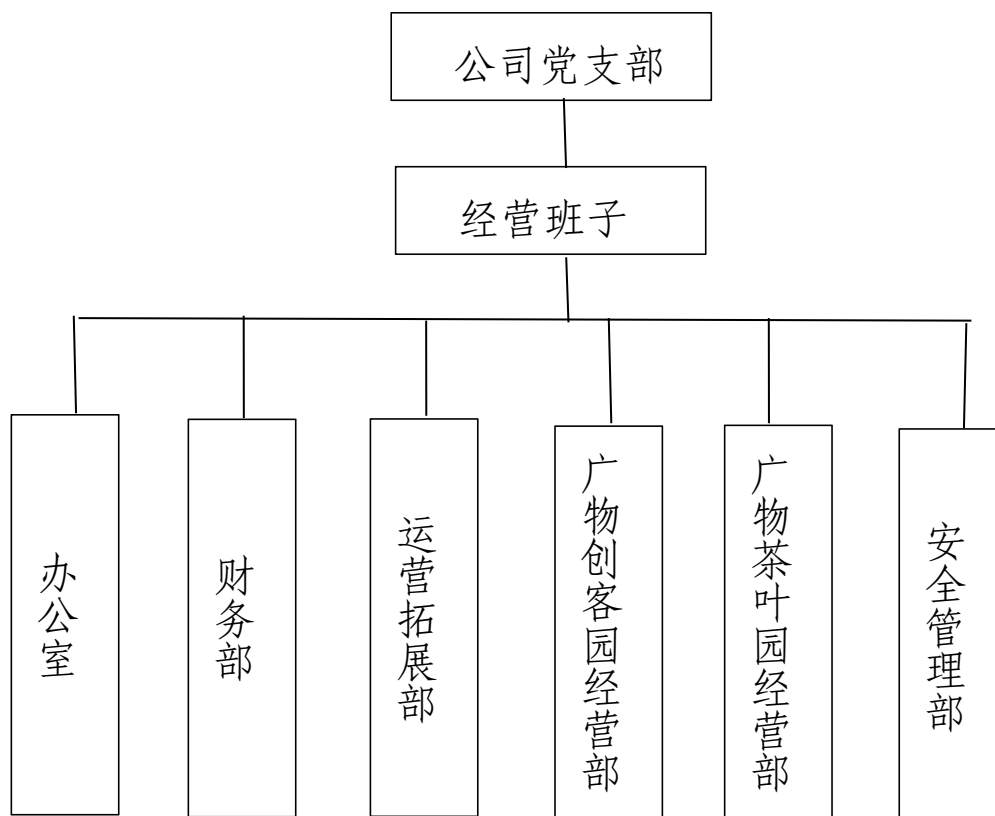
营业期限：1998 年 10 月 6 日至长期。

注册资本：人民币 3000 万元。

公司类型：有限责任公司（法人独资）。

法定代表人：曹忠宙。

二、公司架构



三、企业重要人事变动

2020年9月30日，曹忠宙同志任广东广物专业市场投资管理有限责任公司执行董事、总经理（法定代表人）。

四、企业负责人 2021 年度薪酬水平情况

单位：人民币万元

姓名	职务	任职起止时间	2021 年从公司获得的薪酬情况		是否在其他单位领取薪酬
			年度薪酬	社保、公积金单位缴纳(存)部分	
曹忠宙	党支部书记、执行董事、总经理、法定代表人	2020.10-至今	45.44	10.92	否

陈力明	党支部宣传委员、副总经理	2012.12-至今	38.19	10.92	否
张刚柏	党支部组织委员兼纪检委员、副总经理	2017.10-至今	40.03	10.92	否

备注：上表披露信息为专业市场企业负责人 2021 年度全部应发税前薪酬(不含 2021 年发放的以往年度薪酬)

五、企业主要财务状况和经营成果，国有资本保值增值情况

广东广物专业市场投资管理有限公司 2021 年度审计报告显示，专业市场实现营业收入 3513.1 万元；营业成本、税金及附加、三项费用支出合计 2186.6 万元；利润总额 1472.84 万元；净利润 1077.14 万元；归属于母公司所有者净利润 1077.14 万元。

2021 年度资产总额 11435.44 万元；负债总额 2734 万元；所有者权益 8701.44 万元；归母所有者权益 8701.44 万元；2021 年现金及现金等价物净增加额为 773.26 万元，其中经营活动产生的现金流量净流入 1407.35 万元。

2021 年广东广物专业市场投资管理有限公司国有资本保值增值率为 113.49%，完成国有资本保值增值的经营目标。

六、企业重大改制重组情况

无。

七、通过产权市场转让企业产权和企业增资等信息

无。

八、企业履行社会责任情况

1. 扎实推进党史学习教育，积极开展“我为群众办实事”实践活动，切实为群众办实事、解难题。

2. 多措并举，推动加快转型升级高质量发展，做好商户租金减免摸排受理工作，落实租金减免工作，有效帮助园区小微企业和个体工商户平稳渡过疫情冲击，充分展现国企责任担当。

3. 树牢安全发展理念，筑牢安全防线，落实疫情防控工作，实现了所属园区“零疫情”。

4. 聚力梯队，不断夯实人才储备厚度，严格按照公司招聘管理办法开展公开招聘工作，积极响应国家“保就业”相关政策，2021年以来共招录应届毕业生6人。

九、有关部门依法要求公开的巡视巡察、监督检查问题整改情况

无。

十、企业重大突发事件事态发展和应急处置情况

无。

十一、其他依照法律法规规定应当主动公开的信息

无。